

КОММЕНТАРИЙ ВРАЧА

КОНТАКТЫ

+7 (499) 584-44-84,
info@3d-lab.ru, www.3d-lab.ru

РЕЖИМ РАБОТЫ

пн-птн: 09:30-20:00
сб-вск: 10:00-18:00

АДРЕСА ЛАБОРАТОРИЙ

Марксистская

ул. Большая Андроньевская, д. 25/33

Сухаревская

ул. Сретенка, д. 16/2, 4 этаж

Маяковская

ул. 4-я Тверская-Ямская, д. 2/11, стр. 2

Кропоткинская

Гоголевский бульвар, д. 3, 3 этаж

Октябрьская

Крымский вал, д. 3, стр. 2, 2 этаж, офис 204

Беговая

Хорошевское шоссе, д. 32а, под.10

СКИДКИ

Детям до 14 лет предоставляется скидка 20%.

На повторное КЛКТ с расшифровкой той же ЧЛО в течение года
предоставляется скидка 50%.

**3DLAB – ЭКСПЕРТНЫЙ СЕРВИС ДЛЯ ВРАЧЕЙ В СФЕРЕ РЕНТГЕНОЛОГИИ
ЧЕЛЮСТНО-ЛИЦЕВОЙ ОБЛАСТИ**



3Dlab
X-RAY DIAGNOSTICS

Направление на рентгенологическое исследование

+7 (499) 584-44-84
info@3d-lab.ru, www.3d-lab.ru

ДАнные ВРАЧА/КЛИНИКИ

Врач

Клиника

Телефон

Email

ДАнные ПАЦИЕНТА

ФИО пациента

Телефон

Email

Визит первичный; повторный*

*Рекомендуем предоставить исследования, сделанные
в течение одного года, в т.ч. не в наших лабораториях.

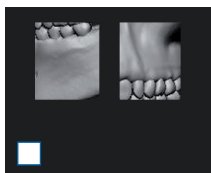
КАЧЕСТВО

стандарт высокое

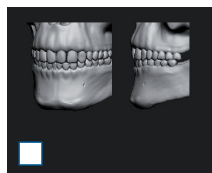
ОБОРУДОВАНИЕ

Planmeca Morita

1. ОРИЕНТИРОВОЧНЫЙ ОБЪЕМ СКАНИРОВАНИЯ ПО ВОЗРАСТАНИЮ



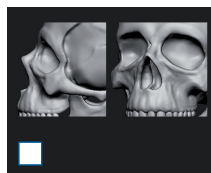
1. Сегмент (3 – 4 зуба)



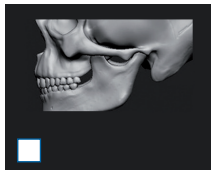
2. Эндо обе челюсти



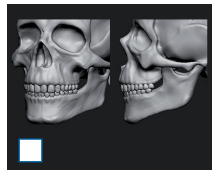
3. Имплантация обе челюсти



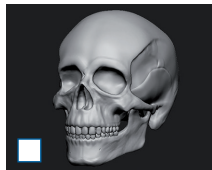
4. ВЧП (пазухи)



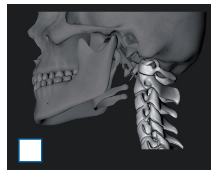
5. ВНЧС



6. Лицевой скелет

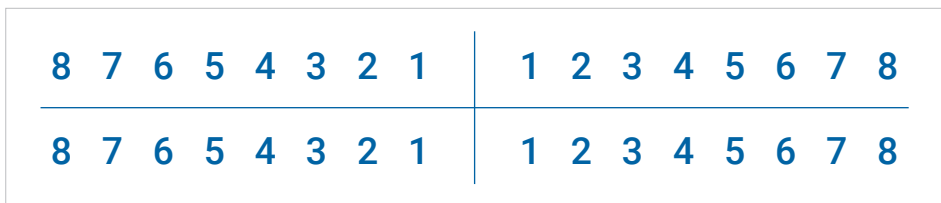


7. Череп**



8. Вертебро-краниальное**

ОБЛАСТЬ ИНТЕРЕСА



2. КЛИНИЧЕСКАЯ ЗАДАЧА ДЛЯ РАЗМЕТКИ / РАСШИФРОВКИ / ВИЗУАЛИЗАЦИИ

Имплантация / Хирургия

- Размеры кости / Контроль имплантации / Аугментации
- Виртуальная расстановка имплантов

Сравнение снимков в динамике

- С видеоформатом
- Без видеоформата

Ортодонтия / Гнатология

- Ретенция / Дистопия
- ВНЧС закрытый / ВНЧС открытый / ВНЧС сплент

Реформаты 2D из 3D

- ТРГ боковая / прямая / SMV / Полуаксиальная / ВНЧС / ОПТГ

Эндодонтия / Ортопедия

- Анализ анатомии каналов / Оценка патологических состояний / Контроль эндолечения

Рентгенологический шаблон

- С разобщением челюстей / в окклюзии / шаблон отдельно

ЛОР / ЧЛХ

- ВЧ пазухи (Гайморовы)
- Придаточные пазухи носа (полностью)
- Кости носа / Лицевой скелет
- Деформации / Травмы
- Планирование ортогнатки**
- Височная кость / обе / левая / правая

3. КОМПЛЕКСНЫЕ ИССЛЕДОВАНИЯ ДЛЯ ПОЛНОЦЕННОЙ ПЕРВИЧНОЙ ДИАГНОСТИКИ

Имплантация / Эндодонтия / ЛОР

- КЛКТ обе челюсти + КЛКТ пазухи + расшифровка + заключение врача рентгенолога
- КЛКТ обе челюсти + КЛКТ пазухи + сегменты + расшифровка + заключение врача рентгенолога

Ортодонтия

- Mini: ОПТГ + ТРГ в двух проекциях + расчет в Dolphin
- Maxi: КЛКТ черепа + перечисленные 2D-реформаты + расчет в Dolphin**

ЧЛХ

- ОПТГ + боковая ТРГ + 3Dfoto + КЛКТ челюстей + КЛКТ лиц.отд. черепа*

4. ПРОЧИЕ ИССЛЕДОВАНИЯ

- ОПТГ
- Реформат ОПТГ из КЛКТ
- ТРГ боковая
- ТРГ прямая
- Интраоральная радиовизиография Периапикальный / Bite-Wings (прикусные) / Полная серия (18 снимков)*

Дополнительные услуги

- Расчет в Dolphin
- Базовый 3D-анализ
- Заключение врача-рентгенолога
- Заключение врача-ортодонта к.м.н.

5. ВИД ПРЕДОСТАВЛЕНИЯ РЕЗУЛЬТАТА***

- Без расшифровки
- С расшифровкой
- USB-флешка

- КЛКТ обе челюсти + КЛКТ шаблона + оптическое сканирование 1 челюсть*
- КЛКТ обе челюсти + КЛКТ шаблона + оптическое сканирование 2 челюсти*

- NEW! 3D-цефалометрия: КЛКТ черепа, расчеты в Dolphin (3 ТРГ Lat RL + ТРГ AP + ОПТГ + КЛКТ ВНЧС + верхние дыхательные пути)**

- Комплексное обследование и планирование ЧЛХ ортогнатической операции в Dolphin ImagingTM**

- Оптический оттиск сканером PlanScan поверхности зубов обеих челюстей / одной челюсти с совмещением*
- 3D фото*

- Diagnocat без верификации
- Diagnocat с верификацией врача-рентгенолога
- Протокол 24 часа

- DCM посрезово
- Печать на пленке
- Доставка курьером в клинику

*только в лаборатории на Беговой

**только в лабораториях на Марксистской и Беговой

*** Все результаты исследований предоставляются на почту врача с доступом к облачному хранению.